

Stomacare

Tipps zur Anwendung

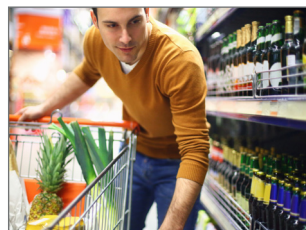
Erleben Sie mit den Stomacare-Bandagen wieder mehr Sicherheit und Stabilität und genießen Sie das Aktivsein – ob im Alltag, beim Sport oder auf Reisen. Nachfolgend ein paar wichtige Tipps rund um Ihre Bandagen-Versorgung:








- Bitte lassen Sie sich im Vorfeld einer Bandagen-Versorgung unbedingt **ausführlich durch das Homecare-Team/Sanitätshaus beraten** und **korrekt Maß** nehmen. Das dortige **Fachpersonal bestimmt die korrekte Größe und sucht mit Ihnen das passende Bandagen-Modell aus**. Bei einer Bandagen-Versorgung direkt nach der OP kann z.B. die Bauchwunde noch geschwollen sein und es empfiehlt sich ggf. bei der Größenauswahl anfangs auf eine Nummer größer zurückzugreifen.
- Das **Maßnehmen**, die **Anpassung** und das **tägliche Anlegen** der Stomabandage **sollte vorzugsweise im Liegen erfolgen**, da in dieser Stellung die Bauchorgane ihre ursprüngliche Position einnehmen. Achten Sie dabei bitte darauf, dass die Bandage zwar eng am Körper anliegt, aber noch **eine Hand zwischen Haut und Bandage** geschoben werden kann. So sollte die Bandage auch im Stehen fest und angenehm sitzen und die optimale Unterstützung bieten.
- Tragen sie die Bandage nur auf intakter und trockener Haut. **Kontrollieren Sie regelmäßig Ihren Hautzustand**. Sollten Anzeichen einer Hautreizung, Rötung oder Schwellung auftreten, kontaktieren Sie bitte umgehend Ihr Homecare-Team/Sanitätshaus und wenden Sie die Bandage bis zur Klärung der Ursache nicht weiter an.
- **Tragen Sie die Bandage wann immer Sie körperlich aktiv sind**. Hierzu können auch physio-/ergotherapeutische Anwendungen/Übungen gehören. **Legen Sie die Prolapsabdeckung locker an**, damit der Stuhlgang weiterhin gefördert werden kann. Wenn sie Ihr Stoma zusätzlich **vor Druck/Stoß schützen** möchten (z.B. beim Autofahren), nutzen Sie den **Stomacare-Protector als Zubehör**. Bei Bedarf wenden Sie sich gern an Ihr Homecare-Team/Sanitätshaus.

Stomacare

Tipps zur Anwendung



- Schwitzen gehört zum Alltag. Denken Sie an die Hygiene. Die Bandage liegt wie Unterwäsche eng am Körper an. Wir empfehlen Ihnen daher, Ihre **Bandage regelmäßig – ggf. sogar täglich z.B. bei körperlicher Aktivität – zu wechseln und mit Feinwaschmittel bei max. 40 °C zu waschen**. Bei der Maschinenwäsche nutzen Sie vorzugsweise einen Waschbeutel, damit die Klettverschlüsse keine Schäden an anderen Wäschestücken anrichten. Schließen Sie vor dem Waschen alle Klettverschlüsse, um Materialbeschädigungen zu vermeiden.     
- Tragen Sie nach dem Sport/während des Wasch-/Trockenvorgangs eine **Wechselversorgung**. Sie haben in der Regel einen **jährlichen Anspruch auf die Erstattung mindestens einer Stomabandage**. Erkundigen Sie sich bei Ihrem Homecare-Team, Ihrem Sanitätshaus oder Ihrer Krankenkasse.
- **Prüfen Sie** regelmäßig, ob Ihre Bandage noch korrekt sitzt und die notwendige **Unterstützung** bietet. Gewichtsveränderungen und damit einhergehend **Veränderungen des Bauchumfangs** sind keine Seltenheit. Aber auch **Materialverschleiß** kann bei täglicher Anwendung wie bei Unterwäsche irgendwann auftreten. **Sprechen Sie das Fachpersonal** Ihres Homecare-Teams/Sanitätshauses **bei Verdacht bitte darauf an**.
- Ein **Hinweis für Träger auch der Stomacare-HydroActive-Bandage für das Schwimmen/die Sauna/den Nassbereich**: Verwenden Sie bitte eine Stomakappe oder leeren Sie Ihren Beutel vor und nach der Verwendung der Bandage.

PF-SC01/Stand: 08/2023



Basko Healthcare

Deutschland: Gasstraße 16, 22761 Hamburg | Österreich: Cityport 11, Simmeringer Hauptstraße 24, 1110 Wien
Tel.: +49 (0) 40 85 41 87-0 | E-Mail: verkauf@basko.com | Tel.: +43 (0) 1 2 83 53 30 | E-Mail: verkauf@basko.com

basko.com