

Basko
Healthcare

Corsets et bandages

Soin du tronc



basko.com



Soin du tronc

Aperçu des produits

Soins pour enfants

Boston Original Brace module corset	4
Boston LITE module corset	6
Boston Scoliosis Night Brace	8

Soins pour adultes

Baskocare bandage pelvien	10
Max corset	12
Elcross corset	14
Elcross Gold corset	16
Corset d'hyperextension (cadre)	18
Corset d'hyperextension Star (principe des 3 points)	20
Boston Soft Body Jacket module corset	22
Boston Overlap Brace module corset	24

Soins pour enfants et pour adultes

Chemisette corset avec collier col et manches courtes	26
Chemisette corset, modèle avec col rond et bretelles	27
Chemisette corset, modèle avec col rond, bretelles et protecteur aisselle	28
Chemisette corset, modèle avec col en V, bretelles et protecteurs bilatéraux	29
Chemisette corset, modèle T-shirt avec col rond et manches courtes	30
Chemisette corset, modèle sans bretelles	31

Boston Original

Module corset

Le corset Boston Original Brace est utilisé pour le traitement de la scoliose jusqu'au niveau T8 et est réglé individuellement par le fabricant. Le module est disponible avec une lordose de 0° ou 15°. Si nécessaire, le Boston Original Brace est également disponible en sur mesure. A ce propos, un formulaire de mesures, un négatif plâtré ou un positif plâtré peut être utilisé.

Fonction du produit

- Eviter l'évolution de la déformation
- Réduire la déformation
- Réduire le mouvement
- Réduire ou repositionner la pression
- Stabilisation de la colonne vertébrale

Caractéristiques

- Confectionné pour adaptation individuelle
- Ouverture dorsale
- Equipé de rouleaux ilio-sacrés
- Matière: polypropylène, doublure: tissu en mousse de polyéthylène
- Couleur: blanc

Indications

- Cyphose (ICD10: M40.29)
- Scoliose (ICD10: M41)





Tableau de dimensions – Boston Original Brace

Numéro d'article 0° Lordose	Numéro d'article 15° Lordose	Unité	Circonférence de la taille	Circonférence des hanche	Contour niveau Proc. Xyphoïde	A.S.I.S.
8100-40.54	8115-40.54	Pièce	40 cm	54 cm	49 cm	14 cm
8100-42.58	8115-42.58	Pièce	42 cm	58 cm	51 cm	15 cm
8100-45.62	8115-45.62	Pièce	45 cm	62 cm	54 cm	16 cm
8100-46.67	8115-46.67	Pièce	46 cm	67 cm	56 cm	18 cm
8100-47.64	8115-47.64	Pièce	47 cm	64 cm	56 cm	17 cm
8100-47.71	8115-47.71	Pièce	47 cm	71 cm	60 cm	19 cm
8100-48.75	8115-48.75	Pièce	48 cm	75 cm	63 cm	20 cm
8100-51.66	8115-51.66	Pièce	51 cm	66 cm	55 cm	17 cm
8100-51.79	8115-51.79	Pièce	51 cm	79 cm	64 cm	23 cm
8100-52.82	8115-52.82	Pièce	52 cm	82 cm	68 cm	24 cm
8100-54.86	8115-54.86	Pièce	54 cm	86 cm	69 cm	25 cm
8100-55.72	8115-55.72	Pièce	55 cm	72 cm	62 cm	20 cm
8100-56.84	8115-56.84	Pièce	56 cm	84 cm	73 cm	24 cm
8100-57.78	8115-57.78	Pièce	57 cm	78 cm	69 cm	21 cm
8100-57.80	8115-57.80	Pièce	57 cm	80 cm	66 cm	22 cm
8100-58.82	8115-58.82	Pièce	58 cm	82 cm	68 cm	23 cm
8100-58.88	8115-58.88	Pièce	58 cm	88 cm	75 cm	25 cm
8100-60.86	8115-60.86	Pièce	60 cm	86 cm	69 cm	24 cm
8100-60.92	8115-60.92	Pièce	60 cm	92 cm	72 cm	26 cm
8100-62.94	8115-62.94	Pièce	62 cm	94 cm	76 cm	27 cm
8100-63.84	8115-63.84	Pièce	63 cm	84 cm	78 cm	23 cm
8100-63.92	8115-63.92	Pièce	63 cm	92 cm	69 cm	25 cm
8100-64.88	8115-64.88	Pièce	64 cm	88 cm	75 cm	24 cm
8100-66.96	8115-66.96	Pièce	66 cm	96 cm	75 cm	25 cm
8100-68.92	8115-68.92	Pièce	68 cm	92 cm	78 cm	25 cm
8100-68.97	8115-68.97	Pièce	68 cm	97 cm	80 cm	27 cm
8100-69.86	8115-69.86	Pièce	69 cm	86 cm	73 cm	24 cm
8100-70.94	8115-70.94	Pièce	70 cm	94 cm	84 cm	26 cm
8100-72.90	8115-72.90	Pièce	72 cm	90 cm	83 cm	24 cm
8100-76.97	8115-76.97	Pièce	76 cm	97 cm	88 cm	27 cm
BOSTON SPEC.	-	Pièce	-	-	-	-
BOSTON PLÂTRE	-	Pièce	-	-	-	-

Boston LITE

Module corset

Ce module corset est utilisé pour stabiliser le tronc chez les enfants et les adolescents, par exemple en cas de paralysie spastique après paralysie cérébrale. Le module dispose d'une lordose standard de 15° et est composé de deux couches de mousse haute densité avec un composant de renfort Kydex entre les deux pour une plus grande stabilité. Ce corset confortable et efficace est particulièrement adapté aux patients qui ne peuvent tolérer un corset rigide. Le corset est fourni en standard avec une doublure très confortable et est également disponible en tant que corset sur mesure.

Fonction du produit

- Eviter l'évolution de la déformation
- Réduire la déformation
- Réduire le mouvement
- Réduire ou repositionner la pression
- Stabilisation de la colonne vertébrale

Caractéristiques

- Confectionné pour adaptation individuelle
- Ouverture frontale
- Livré avec 3 fermetures velcro et une doublure amovible
- Matière: mousse de polyéthylène double couche avec composants de renfort Kydex; doublure: 3D-spacer
- Couleur: blanc

Indications

- Dystrophie musculaire (ICD10: G71.0)
- Paralysie cérébrale (ICD10: G80.9)
- Scoliose (neuro musculair) (ICD10: M41.4)
- Spina Bifida (ICD10: Q05)

Tableau de dimensions – Boston LITE module corset

Numéro de l'article	Unité	Circonférence niveau hanche	Circonférence de la taille	Circonférence de la poitrine	Lordose
SBBL-15J1	Pièce	54 cm	40 cm	49 cm	15°
SBBL-15J2	Pièce	58 cm	42 cm	51 cm	15°
SBBL-15J3	Pièce	62 cm	45 cm	54 cm	15°
SBBL-15J4	Pièce	64 cm	47 cm	56 cm	15°
SBBL-15Y1A	Pièce	66 cm	51 cm	55 cm	15°
SBBL-15Y1	Pièce	67 cm	46 cm	56 cm	15°
SBBL-15Y2	Pièce	71 cm	47 cm	60 cm	15°
SBBL-15Y2A	Pièce	72 cm	55 cm	62 cm	15°
SBBL-15Y3	Pièce	75 cm	48 cm	63 cm	15°
SBBL-15Y3A	Pièce	78 cm	57 cm	69 cm	15°
SBBL-15Y4	Pièce	79 cm	51 cm	64 cm	15°
SBBL-15Y4F	Pièce	80 cm	57 cm	66 cm	15°
BSBJL02	Pièce	Réalisation sur mesure (base de production: formulaire de taille)			
BSBJL03	Pièce	Réalisation sur mesure (base de production: négatif plâtre)			

Le tour de taille est la taille la plus importante et doit être utilisée comme premier critère de sélection. En raison de la flexibilité du matériel, la taille des hanches ou de la poitrine peut être de 2 à 5 cm plus grande ou plus petite. Le Boston LITE peut être fabriqué sur mesure selon un formulaire de mesures ou un négatif plâtre.



Boston Scoliosis Night Brace

Module corset

Le corset de scoliose Boston de Nuit sur mesure est utilisé pour le traitement de scolioses progressives entre 25° et 35° et assure une hyper-correction de la courbure primaire. Le principe de fonctionnement est basé sur le principe Charleston, ce qui signifie que le corset se porte principalement la nuit.

Fonction du produit

- Eviter l'évolution de la déformation
- Réduire la déformation
- Réduire le mouvement
- Réduire ou repositionner la pression
- Stabilisation de la colonne vertébrale

Caractéristiques

- Orthèse sur mesure
- Doublure superposable et détachable, évite la pression des bords du corset
- Bon nettoyage des pièces possible
- Possibilité de personnaliser
- Directives de soins:
 - Angle de scoliose 25° à 35°
 - Risser 0 à 3
 - Déployable jusqu'à l'Apex T9
 - Durée de port: 7 à 8 heures par nuit
- Matière: orthèse: polypropylène;
doublure: mousse de polyéthylène à 2 couches

Indications

- Scoliose (idiopatique) (ICD10: M41.0/M41.1/M41.2)

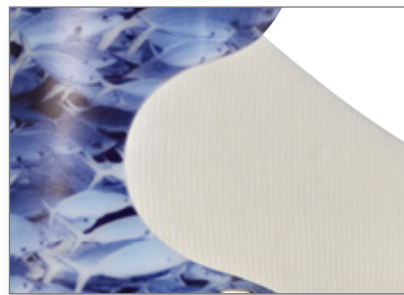


Tableau de dimensions – Boston Scoliosis Night Brace

Numéro de l'article	Unité
COS-NIGHT	Pièce

Vous trouverez le formulaire pour une fabrication sur mesure sur www.basko.com.



Baskocare

Bandage pelvien

Le bandage pelvien Baskocare est utilisé pour traiter les troubles au niveau du bassin et de la partie inférieure du dos. Le support fournit augmente la pression circulaire et offre un soutien sur tout l'anneau pelvien. Par conséquent, la douleur en position assise ou à la marche diminue considérablement. Surtout après la grossesse, le bandage pelvien Baskocare offre un support optimal.

Fonction du produit

- Réduction et/ou répartition de la pression

Caractéristiques

- Les bandes diagonales fournissent une compression circulaire
- Anneaux de renfort intégrés (amovibles)
- Fermeture avant velcro
- Livré avec coussinet lombo-sacré (P319) et sac à linge
- Matière: polyester, polyamide, viscose, polypropylène, élastomères
- Couleur: blanc

Indications

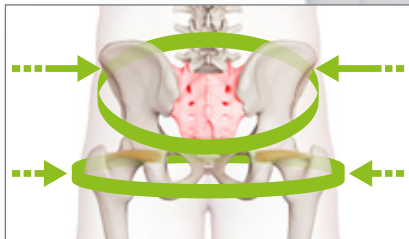
- Fracture de bassin (ICD10: T84.0)
- Coxarthrose (ICD10: M19.9)
- Fracture de l'anneau pelvien (ICD10: S32.83)
- Fracture du sacrum (ICD10: S32.1)
- Nécrose de la tête de femur (ICD10: M87.85)
- Coxitis (ICD10: M13.15)
- Rupture de la symphyse (ICD10: S33.4/O71.6)
- Syndrome d'Iliosacré (ICD10: M53.3)
- Diastase de la symphyse (ICD10: S33.4/O71.6)
- Tendinopathie (Trochanter) (ICD10: M76.8)



Tableau de dimensions – bandage pelvien Baskocare

Numéro de l'article	Unité	Taille	Hauteur ventrale	Hauteur dorsale	Circonférence de la hanche
900-S	Pièce	small	11,5 cm	27 cm	85 - 95 cm
900-M	Pièce	medium	11,5 cm	27 cm	95 - 105 cm
900-L	Pièce	large	11,5 cm	27 cm	105 - 115 cm
900-XL	Pièce	X-large	11,5 cm	27 cm	115 - 125 cm

Taille: circulaire à la hauteur du trochanter.



Compression circulaire
du bassin

Max

Corsets

Les corsets de dos Max sont utilisés pour la stabilisation conservatrice et post-opératoire. Le bandage offre un soutien agréable pour les troubles lombo-sacrés. Le corset Max est disponible en 3 modèles avec différentes hauteurs frontales et dorsales.

Fonction du produit

- Eviter l'évolution de la déformation
- Réduire la déformation
- Réduire le mouvement

Caractéristiques

- Bandes élastiques latérales croisés
- Baleines en acier plastifiées (en partie amovibles)
- Boucle pour fixation de la pelotte facultative
- Fermetures avant velcro
- Matière: polyamide, polyester, élastomères
- Couleur: gris

Indications

- Lumbalgie (ICD10: M54.5)
- Sciatique (ICD10: M54.3)
- Ostéochondrose (ICD10: M93/M42)
- Spondylolisthèse (ICD10: M43.1)
- Spondylolyse (ICD10: M43.0)
- Spondylose déformante (ICD10: M47)

Tableau de dimensions – corsets Max

Numéro de l'article	Unité	Hauteur frontale	Hauteur dorsale	Circonférence de la hanche
6032G-XS	Pièce	20 cm	28 cm	70 - 85 cm
6032G-S	Pièce	20 cm	28 cm	80 - 95 cm
6032G-M	Pièce	20 cm	28 cm	90 - 105 cm
6032G-L	Pièce	20 cm	28 cm	100 - 115 cm
6032G-XL	Pièce	20 cm	28 cm	110 - 125 cm
6032G-XXL	Pièce	20 cm	28 cm	120 - 135 cm
6033G-XS	Pièce	20 cm	33 cm	70 - 85 cm
6033G-S	Pièce	20 cm	33 cm	80 - 95 cm
6033G-M	Pièce	20 cm	33 cm	90 - 105 cm
6033G-L	Pièce	20 cm	33 cm	100 - 115 cm
6033G-XL	Pièce	20 cm	33 cm	110 - 125 cm
6033G-XXL	Pièce	20 cm	33 cm	120 - 135 cm
6035G-XS	Pièce	23 cm	35 cm	70 - 85 cm
6035G-S	Pièce	23 cm	35 cm	80 - 95 cm
6035G-M	Pièce	23 cm	35 cm	90 - 105 cm
6035G-L	Pièce	23 cm	35 cm	100 - 115 cm
6035G-XL	Pièce	23 cm	35 cm	110 - 125 cm
6035G-XXL	Pièce	23 cm	35 cm	120 - 135 cm

Prise de mesure: circulaire à la hauteur du trochanter.



6032G



6033G



6035G

Elcross

Corsets

Les corsets Elcross sont utilisés pour la stabilisation conservatrice et post-opératoire et fournissent un support agréable pour les troubles lombo-sacrés. Le matériau multicouche unique Elcross est très confortable grâce à ses propriétés élastiques. Cette série de bandages a également un modèle abdominal spécial avec une partie ventrale adaptée front et offre un soutien optimal aux personnes corpulentes et aux femmes pendant la grossesse en particulier.

Fonction du produit

- Eviter l'évolution de la déformation
- Réduire la déformation
- Réduire le mouvement

Caractéristiques

- Modèles avec pelotte de dos intégrée
- Bandages croisés élastiques pour un soutien optimal
- Baleines en acier (amovibles)
- Fermeture velcro frontale attachée au bandage et aux bandes
- Matière: à l'intérieur: élasthanne, coton; couche intermédiaire: mousse polyester; à l'extérieur: polyamide, élastomère
- Couleur: jaune

Indications

- Lumbalgie (ICD10: M54.5)
- Sciatique (ICD10: M54.3)
- Ostéochondrose (ICD10: M93/M42)
- Spondylolisthèse (ICD10: M43.1)
- Spondylolyse (ICD10: M43.0)
- Spondylose déformante (ICD10: M47)

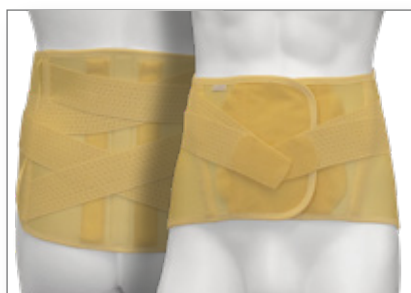




131 Elcross corset
(14 cm haut)



132 Elcross corset
(19 cm haut)



133 Elcross corset
(23 cm haut)



134 Elcross corset (modèle ventre)
(26 cm de haut)

Tableau de dimensions – corsets Elcross

Numéro de l'article	Unité	Taille	Hauteur frontale	Hauteur dorsale	Circonférence de la hanche
131-S	Pièce	small		19 cm	85 - 95 cm
131-M	Pièce	medium	14 cm	19 cm	95 - 105 cm
131-L	Pièce	large	14 cm	19 cm	105 - 115 cm
131-XL	Pièce	X-large	14 cm	19 cm	115 - 125 cm
132-S	Pièce	small	19 cm	28 cm	85 - 95 cm
132-M	Pièce	medium	19 cm	28 cm	95 - 105 cm
132-L	Pièce	large	19 cm	28 cm	105 - 115 cm
132-XL	Pièce	X-large	19 cm	28 cm	115 - 125 cm
133-S	Pièce	small	23 cm	33 cm	85 - 95 cm
133-M	Pièce	medium	23 cm	33 cm	95 - 105 cm
133-L	Pièce	large	23 cm	33 cm	105 - 115 cm
133-XL	Pièce	X-large	23 cm	33 cm	115 - 125 cm
134-M	Pièce	medium	26 cm	28 cm	95 - 105 cm
134-L	Pièce	large	26 cm	28 cm	105 - 115 cm
134-XL	Pièce	X-large	26 cm	28 cm	115 - 125 cm
134-XXL	Pièce	XX-large	26 cm	28 cm	125 - 135 cm

Elcross Gold

Corsets

Ces corsets sont particulièrement indiqués pour le traitement et le soutien des atteintes dorsales au niveau lombaire et sacré. Grâce à ses propriétés élastiques et son faible poids, ce matériau unique est extrêmement confortable à porter. L'intérieur est recouvert d'un coton léger, l'extérieur est recouvert d'un polyester résistant à l'usure, anti-salissure et recouvert d'une couche de mousse. Le liquide corporel est évacué rapidement et le bandage reste refroidi, même après une longue période d'usage.

Fonction du produit

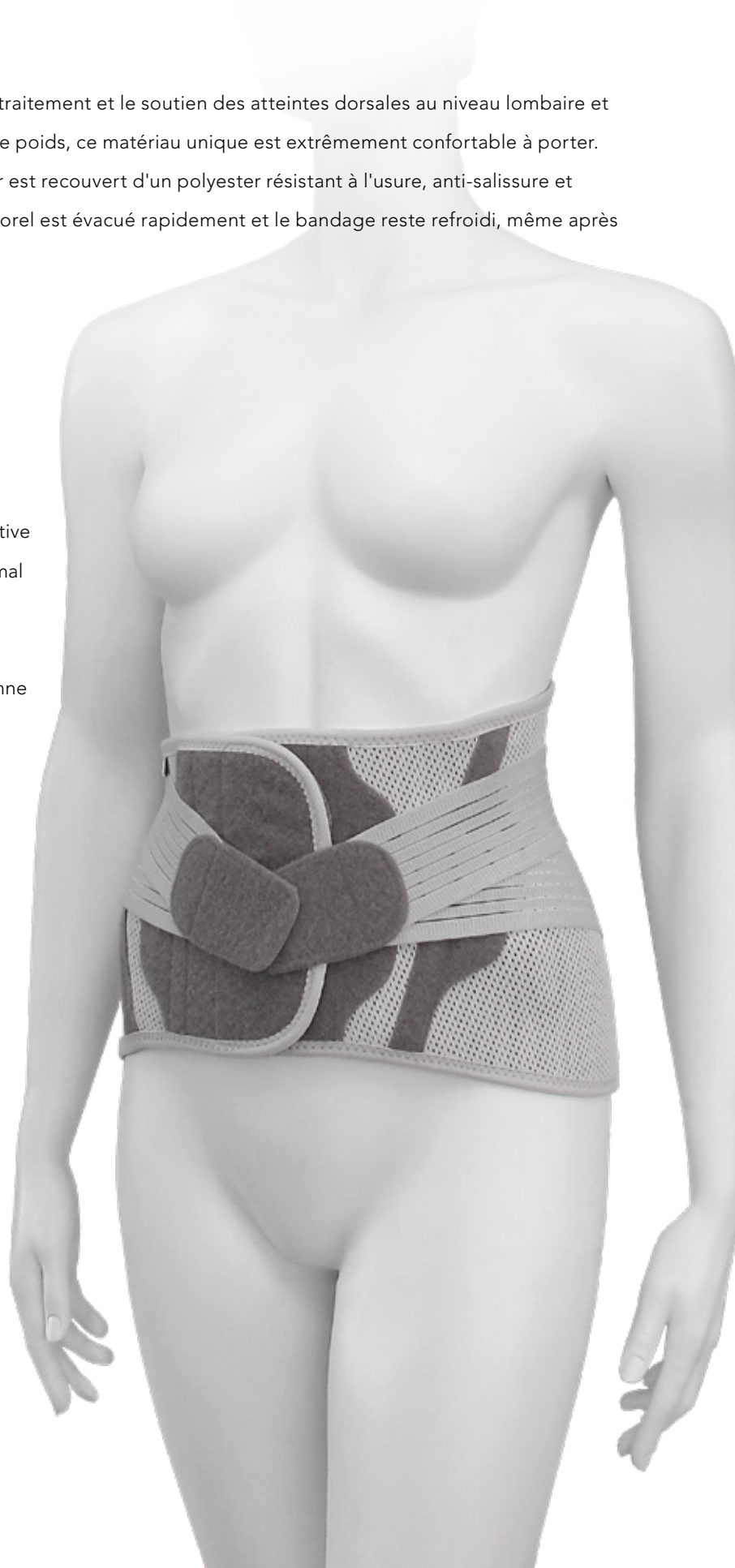
- Eviter l'évolution de la déformation
- Réduire le mouvement

Caractéristiques

- Bande à boucle pour fixation de la pelotte facultative
- Bandes en élastique croisés pour un soutien optimal
- Fermetures velcro
- Baleines dans la partie du dos (amovibles)
- Matière: polyamide, coton, polyuréthane, élasthanne
- Couleur: gris

Indications

- Lumbalgie (ICD10: M54.5)
- Sciatique (ICD10: M54.3)
- Ostéochondrose (ICD10: M93/M42)
- Spondylolisthèse (ICD10: M43.1)
- Spondylolyse (ICD10: M43.0)
- Spondylose déformante (ICD10: M47)





232 Elcross Gold corset
(19 cm de haut)



233 Elcross Gold corset
(23 cm de haut)



234 Elcross Gold corset
(modèle ventre) (26 cm de haut)

Tableau de dimensions– corsets Elcross Gold

Numéro de l'article	Unité	Taille	Hauteur frontale	Hauteur dorsale	Circonférence de la hanche
232-S	Pièce	small	19 cm	28 cm	85 - 95 cm
232-M	Pièce	medium	19 cm	28 cm	95 - 105 cm
232-L	Pièce	large	19 cm	28 cm	105 - 115 cm
232-XL	Pièce	X-large	19 cm	28 cm	115 - 125 cm
232-XXL	Pièce	XX-large	19 cm	28 cm	125 - 135 cm
233-S	Pièce	small	23 cm	33 cm	85 - 95 cm
233-M	Pièce	medium	23 cm	33 cm	95 - 105 cm
233-L	Pièce	large	23 cm	33 cm	105 - 115 cm
233-XL	Pièce	X-large	23 cm	33 cm	115 - 125 cm
233-XXL	Pièce	XX-large	23 cm	33 cm	125 - 135 cm
234-S	Pièce	small	26 cm	28 cm	85 - 95 cm
234-M	Pièce	medium	26 cm	28 cm	95 - 105 cm
234-L	Pièce	large	26 cm	28 cm	105 - 115 cm
234-XL	Pièce	X-large	26 cm	28 cm	115 - 125 cm
234-XXL	Pièce	XX-large	26 cm	28 cm	125 - 135 cm
234-XXXL	Pièce	XXX-large	26 cm	28 cm	135 - 145 cm

Corsets d'hyperextension

Construction de cadre

Les corsets d'hyperextension en construction type cadre supportent la colonne vertébrale et, grâce au principe des trois points, exercent un effet d'extension sur la colonne vertébrale. La construction du cadre et les appuis latéraux empêchent les mouvements latéraux et empêchent également la rotation dans les versions de ceinture pelvienne. Les orthèses sont utilisées pour les lésions stables de la colonne vertébrale (pathologiques ou traumatiques), dans les parties thoraciques et lombaires moyennes et inférieures, et lorsque les mouvements latéraux et/ou de rotation doivent être limités aux indications indiquées. Plusieurs versions sont disponibles.

Fonction du produit

- Eviter l'évolution de la déformation
- Réduire la déformation
- Réduire le mouvement
- Réduire ou repositionner la pression
- Stabilisation de la colonne vertébrale

Caractéristiques

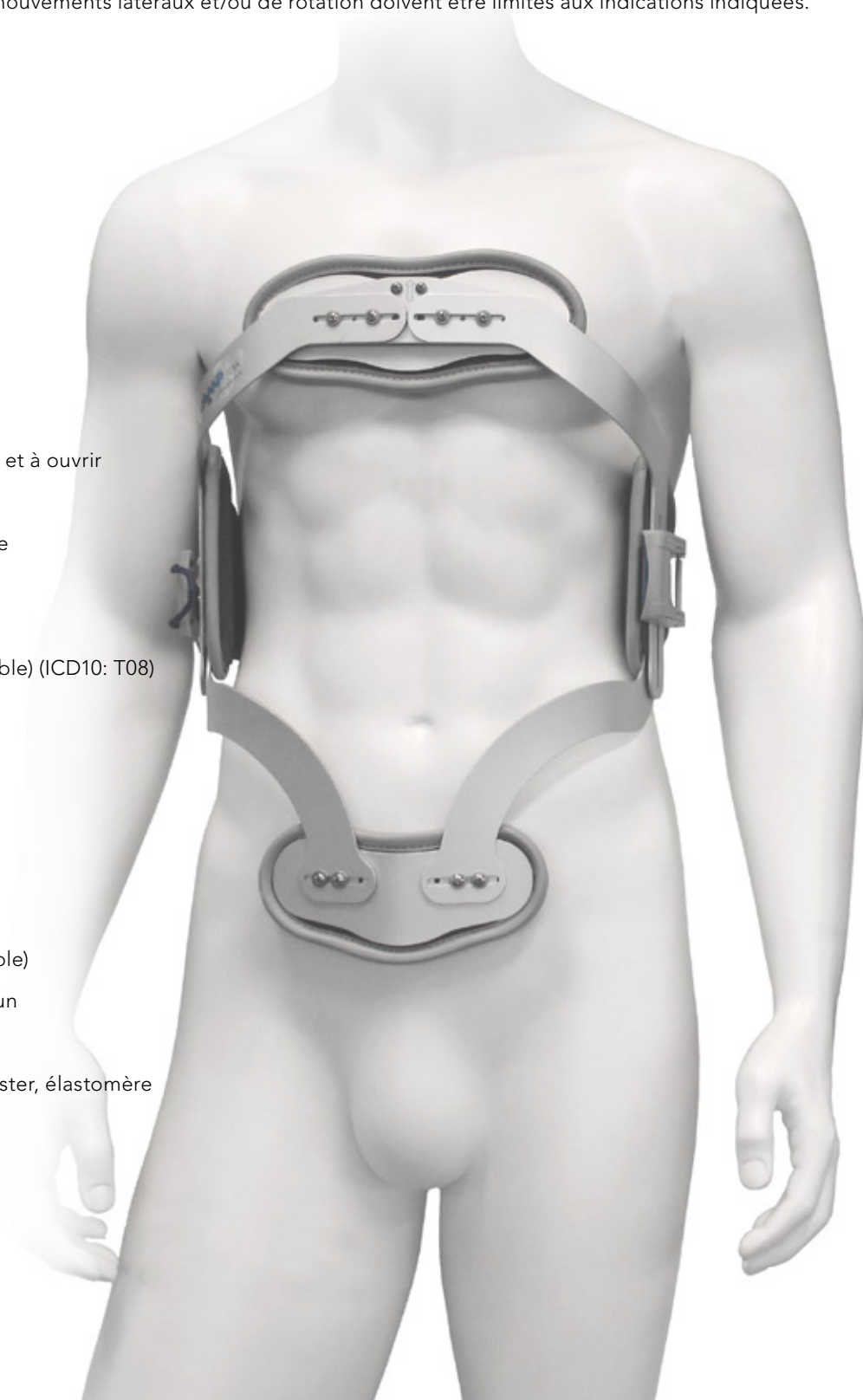
- Fermeture latérale très facile à fermer et à ouvrir
- Réglable en hauteur et largeur
- Pelotte de dos anatomique et réglable

Indications

- Fracture de la colonne vertébrale (stable) (ICD10: T08)
- Kyfose (lumbaal) (ICD10: M40.06)
- Morbus Scheuermann (ICD10: M42.0)
- Ostéoporose (ICD10: M81.99)

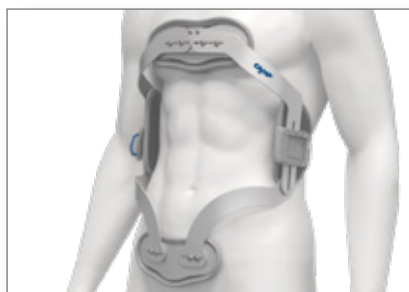
Avant - orthèse d'hyperextension avec pelotte de symphyse

- Pelotte de symphyse réglable (moulable)
- Pelotte articulée sur le sternum pour un positionnement optimal (moulable)
- Matière: aluminium, polyamide, polyester, élastomère
- Couleur: argent/gris



Plus Avant - corset d'hyperextension avec support pelvien variable/fixe

- Support de soutien pelvien fixe ou dynamique réglable
- Pelotte articulée sur le sternum
- pour un positionnement optimal (moulable)
- Matière: aluminium, polyamide, polyester, élastomère
- Couleur: argent/gris



34PA Avant

Corset d'hyperextension avec pelotte de symphyse



35PA(S) Plus Avant

Corset d'hyperextension avec support de soutien pelvien fixe ou réglable



38 Splash

Corset d'hyperextension (imperméable)

Splash - corset d'hyperextension (imperméable)

- Bandage pelvien ajustable
- Pelotte de sternum autoréglable
- Tous les revêtements sont étanches et interchangeables
- Matière: aluminium, polyéthylène
- Couleur: argent/blanc

Tableau de dimensions - orthèses d'hyperextension avec construction de cadre

Numéro de l'article	Unité	Taille	Circonférence du bassin	Distance de la clavicule à la symphyse
---------------------	-------	--------	-------------------------	--

Avant

34PA-S	Pièce	small	76 - 83 cm	43 - 47 cm
34PA-M	Pièce	medium	83 - 94 cm	45 - 50 cm
34PA-L	Pièce	large	94 - 104 cm	48 - 54 cm
34PA-XL	Pièce	X-large	104 - 114 cm	53 - 59 cm

Plus Avant

35PA-S	Pièce	small	74 - 86 cm	37 - 41 cm
35PA-M	Pièce	medium	84 - 94 cm	41 - 47 cm
35PA-L	Pièce	large	90 - 102 cm	44 - 50 cm
35PA-XL	Pièce	X-large	102 - 112 cm	47 - 54 cm
35PAS-M	Pièce	medium	84 - 98 cm	37 - 41 cm
35PAS-L	Pièce	large	96 - 110 cm	41 - 48 cm
35PAS-XL	Pièce	X-large	106 - 120 cm	43 - 49 cm

Splash

38-S	Pièce	small	76 - 94 cm	43 - 50 cm
38-L	Pièce	large	94 - 114 cm	48 - 59 cm

Star-corset d'hyperextension

Principe des trois points

Les corsets d'hyper-extension basés sur le principe des 3 points (type Vogt/Bähler) soutiennent la colonne vertébrale et ont un effet d'extension sur la colonne vertébrale. Le corset est utilisé de manière conservatrice ou postopératoire, par exemple dans le cas de lésions stables de la colonne vertébrale (pathologiques ou traumatiques) dans la région thoracique et lombaire et dans le cas des indications sousmentionnées.

Fonction du produit

- Eviter l'évolution de la déformation
- Réduire la déformation
- Réduire le mouvement
- Réduire ou repositionner la pression
- Stabilisation de la colonne vertébrale

Indications

- Kyfose (lumbal) (ICD10: M40.06)
- Morbus Scheuermann (ICD10: M42.0)
- Ostéoporose (ICD10: M81.99)

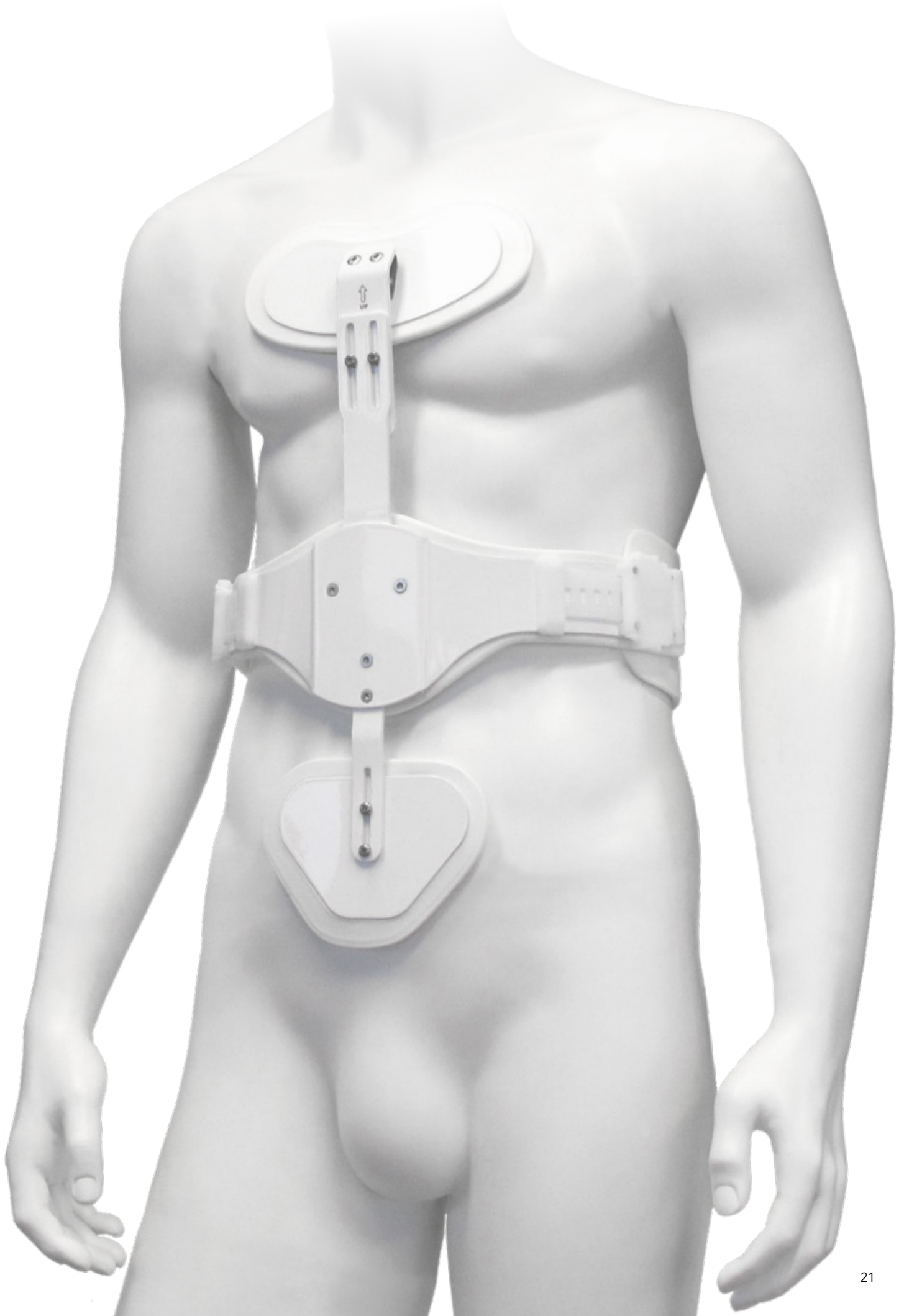
Caractéristiques

- Réglable en hauteur et largeur
- Ceinture ajustable à la taille
- Pelotte de sternum élastique, réglable en hauteur
- Pelotte de sternum et symphyse ajustable
- Fermeture à cliquet avec système de sécurité
- Les passants tiennent les lanières en place
- La pelotte dorsale haute et anatomique est également réglable en hauteur
- Matière: cadre en aluminium et pelottes en polyéthylène
- Couleur: blanc



Tableau de dimensions – Star corset d'hyperextension (principe des trois points)

Numéro de l'article	Unité	Circonférence du ventre	Distance de la clavicule à la symphyse
39	Pièce	60 - 148 cm	41 - 58 cm



Boston Soft Body Jacket

Module corset

Le corset est utilisé pour stabiliser le tronc, par exemple en cas de paralysie spastique après un infirmité motrice cérébrale.

Un module corset est disponible en 0° et 15°. Modèle 7915. (sans A. S. I. S.-taille à 15°) est un article de stock.

Les autres modèles ont un délai de livraison. Le Boston Soft Body Jacket peut également être commandé sur mesure.

Un formulaire pour prise de mesure est disponible à cet effet, mais peut également être commandé avec un plâtre négatif.

Fonction du produit

- Eviter l'évolution de la déformation
- Réduire la déformation
- Réduire le mouvement
- Réduire ou repositionner la pression
- Stabilisation de la colonne vertébrale

Caractéristiques

- confectionné pour une adaptation individuelle
- Ouverture frontale
- Livré avec fermeture et bandes de renfort en plastique
- 6 ouvertures verticales pour insérer les bandes de renfort
- Des modules jusqu' à 7915-10D ont été équipés d'une languette
- Matière: mousse de polyéthylène à double couche
- Couleur: blanc

Indications

- Dystrophie musculaire (ICD10: G71.0)
- Infirmité motrice cérébrale (ICD10: G80.9)
- Scoliose (neuro musculaire) (ICD10: M41.4)
- Spina Bifida (ICD10: Q05)

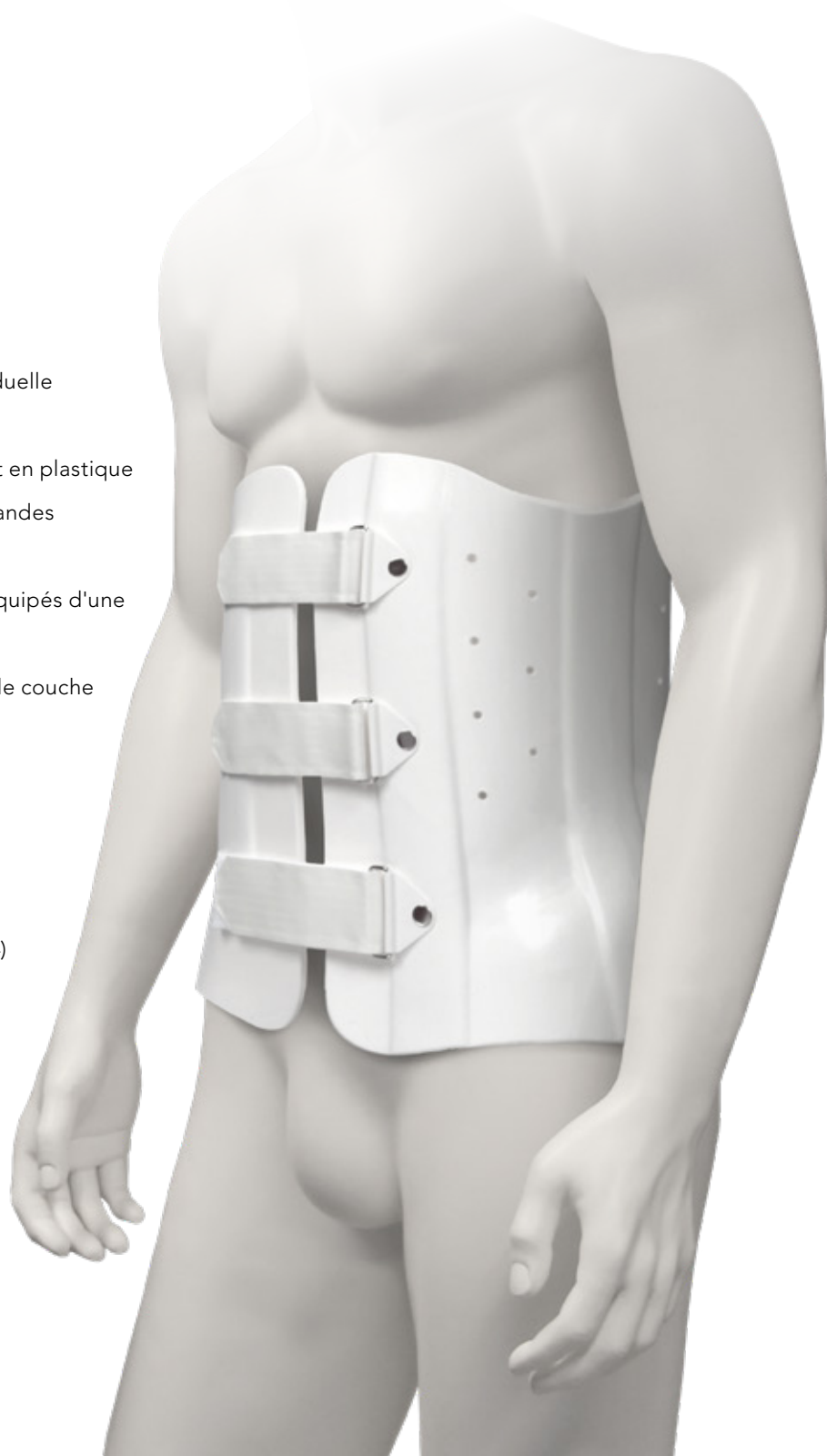




Tableau de dimensions – Boston Soft Body Jacket Module corset

Numéro de l'article	Unité	Lordose	Circonférence de la taille	Circonférence de la hanche	Circonférence du Proc. Xiphoïde
7915.-1	Pièce	15°	51 cm	71 cm	66 cm
7915.-1D	Pièce	15°	46 cm	71 cm	58 cm
7915.-2	Pièce	15°	61 cm	76 cm	71 cm
7915.-2D	Pièce	15°	51 cm	76 cm	63 cm
7915.-3	Pièce	15°	71 cm	81 cm	76 cm
7915.-3D	Pièce	15°	66 cm	81 cm	74 cm
7915.-4	Pièce	15°	76 cm	86 cm	84 cm
7915.-4D	Pièce	15°	58 cm	86 cm	69 cm
7915.-5	Pièce	15°	81 cm	91 cm	89 cm
7915.-5D	Pièce	15°	66 cm	91 cm	76 cm
7915.-6	Pièce	15°	86 cm	97 cm	94 cm
7915.-6D	Pièce	15°	74 cm	97 cm	84 cm
7915.-7	Pièce	15°	91 cm	102 cm	99 cm
7915.-7D	Pièce	15°	81 cm	102 cm	91 cm
7915.-8	Pièce	15°	97 cm	109 cm	109 cm
7915.-8D	Pièce	15°	84 cm	109 cm	91 cm
7915.-9	Pièce	15°	100 cm	114 cm	114 cm
7915.-9D	Pièce	15°	87 cm	114 cm	94 cm
7915.-10	Pièce	15°	104 cm	117 cm	117 cm
7915.-10D	Pièce	15°	96 cm	117 cm	101 cm
7915 SP	Pièce	Orthèse sur mesure (base de production: formulaire de mesures)			
7915GIPS/FS	Pièce	Orthèse sur mesure (avec barres de renfort intégrées permanents, base de production: négatif plâtré)			
7915GIPS/RS	Pièce	Orthèse sur mesure (avec barres de renfort amovibles, base de production: négatif plâtré)			

Le tour de taille est la mesure la plus importante et doit être prise comme premier critère de sélection. En raison de la flexibilité du matériel, la taille des hanches ou de la poitrine peut être de 2 à 5 cm plus grande ou plus petite.

Boston Overlap Brace

Module corset

Le corset Boston Overlap Brace est utilisé pour la fixation postopératoire et post-traumatique dans divers troubles du dos et adapté individuellement par le fabricant d'instruments orthopédiques. Pour une considération correcte de la position lordose, le module corset est disponible avec un angle de lordose de 0°, 15° et 30°. Sur demande, le Boston Overlap Brace peut également être fabriqué sur mesure. Un formulaire de mesures est disponible pour spécifier les dimensions individuelles. La personnalisation peut également se faire sur base d'un positif ou négatif plâtré.

Fonction du produit

- Eviter l'évolution de la déformation
- Réduire la déformation
- Réduire le mouvement
- Réduire ou repositionner la pression
- Stabilisation de la colonne vertébrale

Caractéristiques

- Confectionné pour une adaptation individuelle
- Angle de lordose en option: 0°, 15° et 30°
- La fermeture compatible est comprise dans la livraison
- Les bandes de renfort et le kit d'extension du sternum avec pelotte sont disponibles séparément.
- Matière: polyéthylène plastique env. 3 mm (Doublure polyéthylène disponible séparément)
- Couleur: opale

Indications

- Discopathie (ICD10: M51.9)
- Fracture de compression (corps) (ICD10: T14.2)
- Lombalgies (ICD10: M54.5)
- Sténose spinale (ICD10: M48)

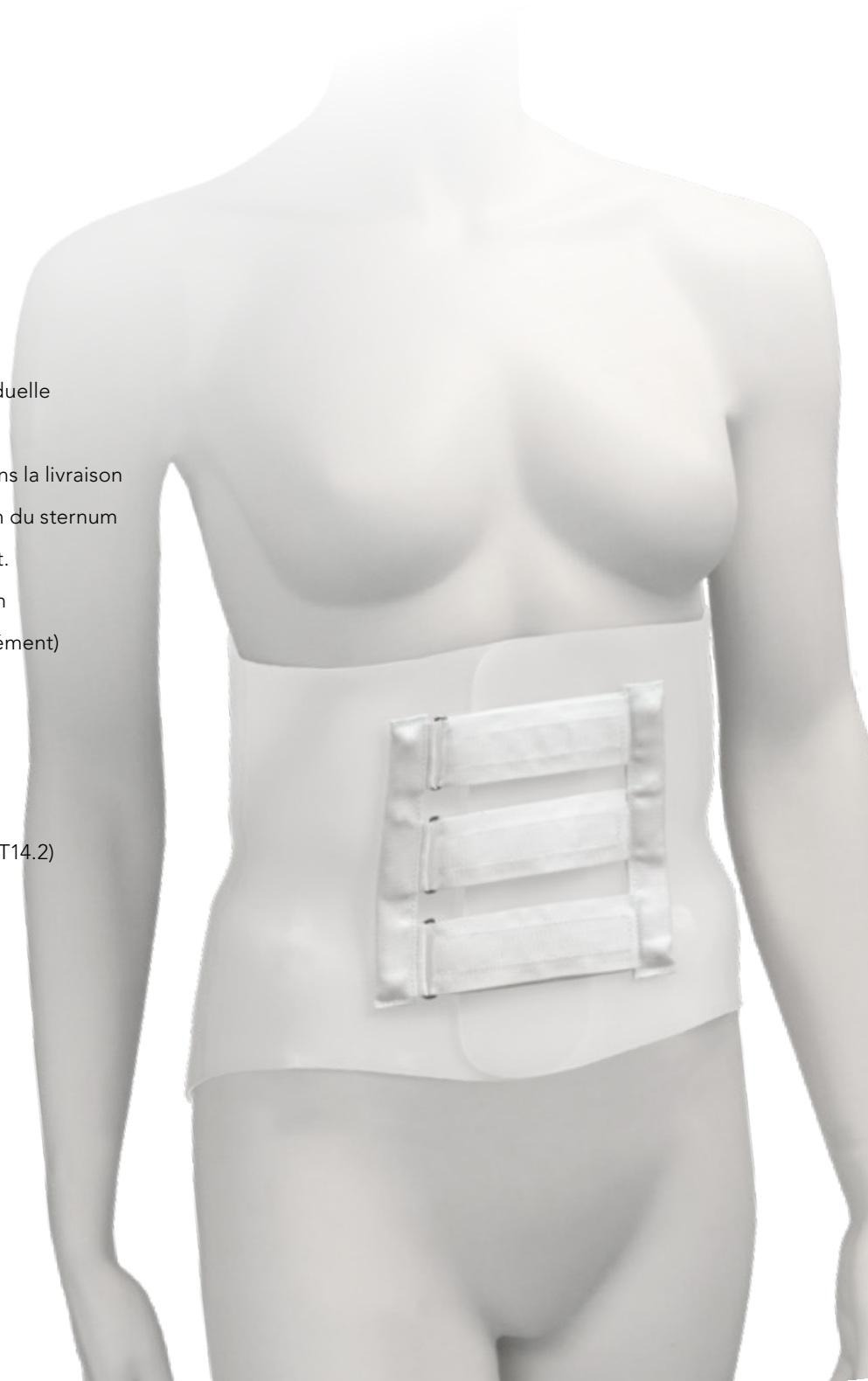




Tableau de dimensions – Boston Overlap Brace Module corset

Numéro de l'article 0° Lordose	Numéro de l'article 15° Lordose	Numéro de l'article 30° Lordose	Unité	Circonférence de la poitrine	Circonférence de la taille	Circonférence de la hanche
BOB 1-0	BOB 1-15	BOB 1-30	Pièce	66 cm	51 cm	71 cm
BOB 1D-0	BOB 1D-15	BOB 1D-30	Pièce	58 cm	46 cm	71 cm
BOB 2-0	BOB 2-15	BOB 2-30	Pièce	71 cm	61 cm	76 cm
BOB 2D-0	BOB 2D-15	BOB 2D-30	Pièce	63 cm	51 cm	76 cm
BOB 3-0	BOB 3-15	BOB 3-30	Pièce	76 cm	71 cm	81 cm
BOB 3D-0	BOB 3D-15	BOB 3D-30	Pièce	74 cm	66 cm	81 cm
BOB 4-0	BOB 4-15	BOB 4-30	Pièce	84 cm	76 cm	86 cm
BOB 4D-0	BOB 4D-15	BOB 4D-30	Pièce	69 cm	58 cm	86 cm
BOB 5-0	BOB 5-15	BOB 5-30	Pièce	89 cm	81 cm	91 cm
BOB 5D-0	BOB 5D-15	BOB 5D-30	Pièce	76 cm	66 cm	91 cm
BOB 6-0	BOB 6-15	BOB 6-30	Pièce	94 cm	86 cm	97 cm
BOB 6D-0	BOB 6D-15	BOB 6D-30	Pièce	84 cm	74 cm	97 cm
BOB 7-0	BOB 7-15	BOB 7-30	Pièce	99 cm	91 cm	102 cm
BOB 7D-0	BOB 7D-15	BOB 7D-30	Pièce	91 cm	81 cm	102 cm
BOB 8-0	BOB 8-15	BOB 8-30	Pièce	109 cm	97 cm	109 cm
BOB 8D-0	BOB 8D-15	BOB 8D-30	Pièce	91 cm	84 cm	109 cm
BOB 9-0	BOB 9-15	BOB 9-30	Pièce	114 cm	100 cm	114 cm
BOB 9D-0	BOB 9D-15	BOB 9D-30	Pièce	94 cm	87 cm	114 cm
BOB 10-0	BOB 10-15	BOB 10-30	Pièce	117 cm	104 cm	117 cm
BOB 10D-0	BOB 10D-15	BOB 10D-30	Pièce	101 cm	96 cm	117 cm
BOB 7915 SP	Orthèse sur mesure (base de production: formulaire de taille)					
BOB GIPS	Orthèse sur mesure (base de production: négatif plâtré)					

Le tour de mesure est la taille la plus importante et doit être prise comme premier critère de sélection. En raison de la flexibilité du matériel, la taille des hanches ou de la poitrines peut être de 2 à 5 cm plus grande ou plus petite.

chemisettes pour corset

Les chemisettes sont portées sous les corsets et offrent un port confortable. Les chemisettes sont tricotées sans couture et s'adaptent parfaitement aux formes du corps sans plis. Les points de pression et autres irritations sont ainsi évités. Il existe plusieurs modèles de Coolmax et certains d'entre eux sont également disponibles en X-Static. Les fibres Coolmax sont capables d'absorber l'humidité de la transpiration d'une manière très efficace et de la transporter loin de la peau. Le matériau X-Static - une fibre de polyamide recouverte d'argent - se caractérise par ses propriétés antibactériennes, anti-odeur, antistatiques et thermorégulatrices. Les chemisettes du matériau X-Static conviennent particulièrement aux personnes souffrant d'allergies cutanées. Le matériau est extensible à 100% dans toutes les directions.

Fonction du produit

- Prévention des points de pression et autres irritations
- Antibactérien, inhibiteur d'odeurs, antistatique et thermorégulateur

Indications

- Corset

Chemisette corset avec collier col et manches courtes

Caractéristiques

- Manches courtes
- Collier col
- Très élastique
- Matière: X-Static, polyester, élasthane-spandex
- Couleur: gris



Tailletabel – chemisette corset avec collier col et manches courtes

Numéro de l'article	Unité	Taille	Longueur	Largeur	Circ.de la taille	Matière	Couleur
1BX1-BT-XS	Pièce	X-small	30 cm	10 cm	25 - 30 cm	X-Static	Gris
1BX1-BT-SM	Pièce	small	35 cm	15 cm	35 - 45 cm	X-Static	Gris
1BX1-BT-MD	Pièce	medium	40 cm	20 cm	40 - 60 cm	X-Static	Gris

Soins pour enfants et adultes

Chemisette Corset, modèle avec col rond et bretelles

Caractéristiques

- Modèle avec bretelles
- Col rond
- Très élastique
- Effet antibactérien
- Matière: Coolmax, antimicro-acrylique, élasthanne
- Couleur: blanc/gris



Tableau de dimensions – chemisette corset, modèle avec col rond et bretelles

Número de l'article	Unité	Taille	Circonférence	Longueur	Matière	Couleur
7-XS	Pièce	X-small	30 cm	25 - 30 cm	Coolmax	Blanc
7-S	Pièce	small	35 cm	35 - 45 cm	Coolmax	Blanc
7X-S	Pièce	small	35 cm	35 - 45 cm	X-Static	Gris
7-M	Pièce	medium	40 cm	45 - 60 cm	Coolmax	Blanc
7-ML	Pièce	medium lang	56 cm	45 - 60 cm	Coolmax	Blanc
7X-M	Pièce	medium	40 cm	45 - 60 cm	X-Static	Gris
7X-ML	Pièce	medium lang	56 cm	45 - 60 cm	X-Static	Gris
7-L	Pièce	large	50 cm	55 - 75 cm	Coolmax	Blanc
7-LL	Pièce	large lang	60 cm	55 - 75 cm	Coolmax	Blanc
7X-L	Pièce	large	50 cm	55 - 75 cm	X-Static	Gris
7X-LL	Pièce	large lang	60 cm	55 - 75 cm	X-Static	Gris
7-XL	Pièce	X-large	60 cm	65 - 95 cm	Coolmax	Blanc
7X-XL	Pièce	X-large	60 cm	65 - 95 cm	X-Static	Gris
7-XXL	Pièce	XX-large	60 cm	75 - 120 cm	Coolmax	Blanc
7X-XXL	Pièce	XX-large	60 cm	75 - 120 cm	X-Static	Gris
7X-XXXL	Pièce	XXX-large	71 cm	76 - 122 cm	X-Static	Gris

Chemisette corset, modèle avec col rond, bretelles et protecteur aisselle

Caractéristiques

- Chemisette avec bretelles
- Col rond
- Protecteur aisselle unilatéral
- Très élastique
- Effet antibactérien
- Matière: Coolmax, acrylique antimicro, élasthanne
- Couleur: blanc



Tableau de dimensions – chemisette corset, modèle avec col rond, bretelles et protecteur aisselle

Numéro de l'article	Unité	Taille	Circonférence	Longueur	Matière	Couleur
10-S	Pièce	small	40 cm	36 - 61 cm	Coolmax	Blanc
10-M	Pièce	medium	45 cm	45 - 60 cm	Coolmax	Blanc
10-L	Pièce	large	50 cm	55 - 75 cm	Coolmax	Blanc
10-XL	Pièce	X-large	60 cm	65 - 95 cm	Coolmax	Blanc

Chemisette corset, modèle avec col en V, bretelles et protecteurs bilatéraux

Caractéristiques

- Protecteurs bilatéraux
- Chemisette avec bretelles
- Col en V
- Très élastique
- Effet antibactérien
- Matière: Coolmax, acrylique antimicro, élasthanne
- Couleur: blanc/gris

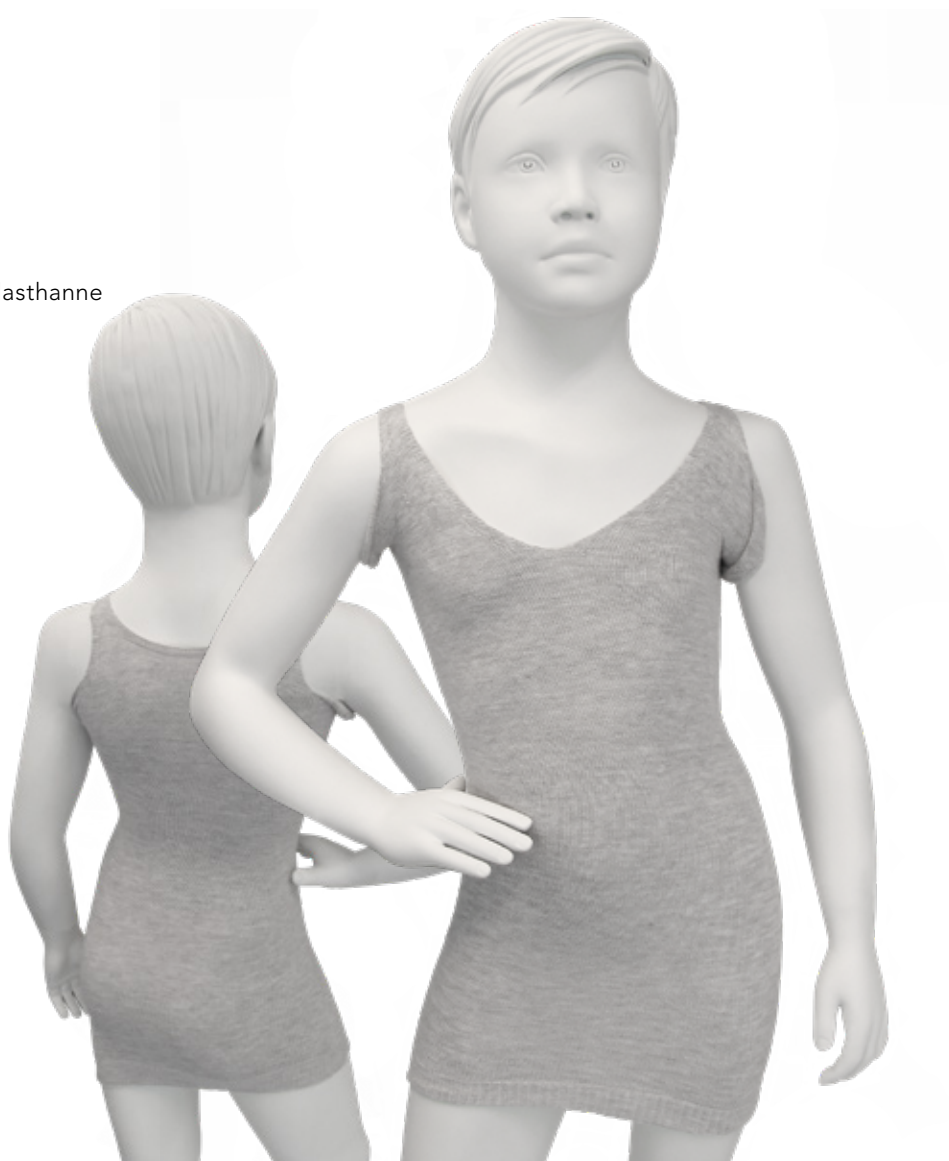


Tableau de dimensions – chemisette corset, modèle avec col en V, bretelles et protecteurs aisselle bilatéraux

Numéro de l'article	Unité	Taille	Circonférence	Longueur	Matière	Couleur
1BP1-DB-SM	Pièce	small	40 cm	35 - 45 cm	Coolmax	Blanc
1BX1-BD-SM	Pièce	small	40 cm	35 - 45 cm	X-Static	Gris
1BP1-DB-MD	Pièce	medium	45 cm	45 - 60 cm	Coolmax	Blanc
1BX1-BD-MD	Pièce	medium	45 cm	45 - 60 cm	X-Static	Gris
1BP1-DB-ML	Pièce	medium lang	56 cm	45 - 60 cm	Coolmax	Blanc
1BX1-BD-ML	Pièce	medium lang	56 cm	45 - 60 cm	X-Static	Gris
1BP1-DB-LG	Pièce	large	50 cm	55 - 75 cm	Coolmax	Blanc
1BX1-BD-LG	Pièce	large	50 cm	55 - 75 cm	X-Static	Gris
1BP1-DB-LL	Pièce	large lang	60 cm	55 - 75 cm	Coolmax	Blanc
1BX1-BD-LL	Pièce	large lang	60 cm	55 - 75 cm	X-Static	Gris
1BP1-DB-XL	Pièce	X-large	60 cm	65 - 95 cm	Coolmax	Blanc
1BX1-BD-XL	Pièce	X-large	60 cm	65 - 95 cm	X-Static	Gris

Chemisette corset, modèle T-shirt avec col rond et manches courtes

Caractéristiques

- T-shirt
- Col rond
- Très élastique
- Effet antibactérien
- Matière: Coolmax, acrylique antimicro, élasthanne
- Couleur: blanc



Tableau de dimensions – chemisette pour corset, modèle T-shirt avec col rond et manches courtes

Numéro de l'article	Unité	Taille	Circonférence	Longueur	Matière	Couleur
11-S	Pièce	small	36 - 61 cm	40 cm	Coolmax	Blanc
11-M	Pièce	medium	45 - 60 cm	45 cm	Coolmax	Blanc
11-ML	Pièce	medium lang	45 - 60 cm	56 cm	Coolmax	Blanc
11-L	Pièce	large	55 - 75 cm	50 cm	Coolmax	Blanc
11-LL	Pièce	large lang	55 - 75 cm	60 cm	Coolmax	Blanc
11-XL	Pièce	X-large	65 - 95 cm	60 cm	Coolmax	Blanc
11-XXL	Pièce	XXL lang	66 - 95 cm	71 cm	Coolmax	Blanc

Chemisette corset, modèle sans bretelles

Caractéristiques

- Sans bretelles
- Très élastique
- Effet antibactérien
- Matière: Coolmax, acrylique antimicro, élasthanne
- Couleur: blanc/gris



Tableau de dimensions – chemisette pour corset, modèle sans bretelles

Numéro de l'article	Unité	Taille	Circonférence	Longueur	Matière	Couleur
6-XS	Pièce	X-small	25 - 30 cm	30 cm	Coolmax	Blanc
6-S	Pièce	small	35 - 45 cm	35 cm	Coolmax	Blanc
6X-S	Pièce	small	35 - 45 cm	35 cm	X-Static	Gris
6-M	Pièce	medium	45 - 60 cm	40 cm	Coolmax	Blanc
6X-M	Pièce	medium	45 - 60 cm	40 cm	X-Static	Gris
6-L	Pièce	large	55 - 75 cm	50 cm	Coolmax	Blanc
6X-L	Pièce	large	55 - 75 cm	50 cm	X-Static	Gris
6-LL	Pièce	large long	55 - 75 cm	60 cm	Coolmax	Blanc
6-XL	Pièce	X-large	65 - 95 cm	60 cm	Coolmax	Blanc
6X-XL	Pièce	X-large	65 - 95 cm	60 cm	X-Static	Gris

Basko Healthcare

Pieter Liefinckweg 16 | 1505 HX Zaandam
Tel.: +31 (0) 75 - 613 15 13 | Fax: +31 (0) 75 - 612 63 73
E-mail: vente@basko.com | Internet: www.basko.com

basko.com