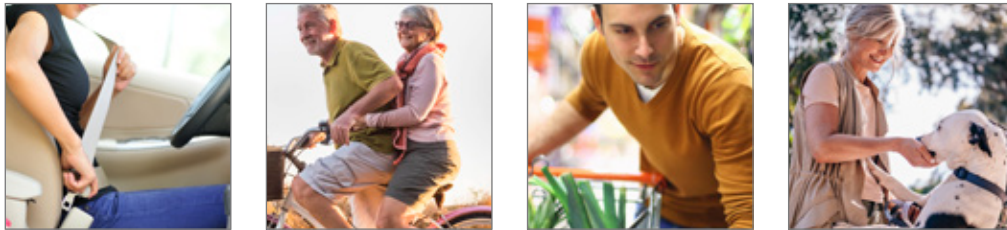


# Stomacare-ProtectorMax

Der ProtectorMax bietet während der Alltags- und Freizeitaktivitäten Schutz vor Druck und Stoß auf das Stoma. Er verringert das Risiko eines Einklemmens des Stomabeutels z. B. bei Bauchschläfern, während intimer Momente oder beim Tragen von enger Kleidung.

Der ProtectorMax bietet Diskretion, indem er die Stomaversorgung abdeckt und – bedingt durch den lichtgrauen Farbton – auch unter heller Kleidung optimal kaschiert. Eine Bandage zur Befestigung des ProtectorMax ist nicht erforderlich.

Der ProtectorMax ist im Freiverkauf erhältlich und kann über Ihr Sanitätshaus oder Homecare-Team bestellt werden.



Gern berät Sie das Fachpersonal Ihres zuständigen Homecare-Teams oder Sanitätshauses. Detaillierte Informationen zum Stomacare-Sortiment finden Sie unter [www.basko.com](http://www.basko.com).

FOLLOW US



**Basko** Healthcare

Deutschland | Österreich

Gasstraße 16, 22761 Hamburg

Cityport 11, Simmeringer Hauptstraße 24, 1110 Wien

Tel.: +49 (0) 40 85 41 87-0 | E-Mail: [verkauf@basko.com](mailto:verkauf@basko.com)

Tel.: +43 (0) 1 2 83 53 30 | E-Mail: [verkauf@basko.com](mailto:verkauf@basko.com)

[basko.com](http://basko.com)

8401002 / Stand: 09/2023

# Stomacare

Für mehr Sicherheit im Alltag



**Basko**  
Healthcare

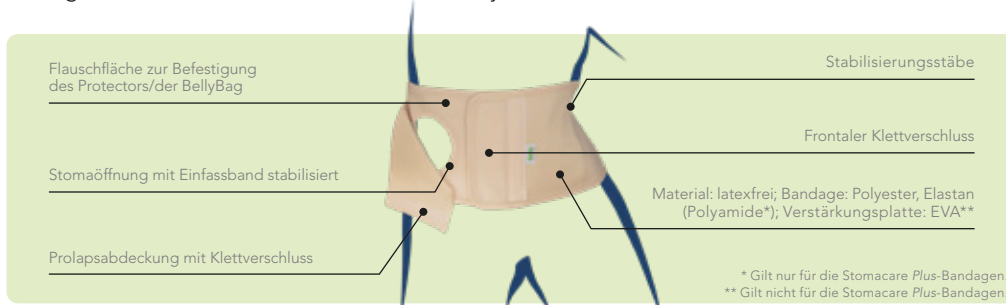
# Stomacare

## Bandagen und -Zubehör für Stomaträger

Sie sind Stomaträger und sportlich oder körperlich aktiv, z. B. im Beruf, bei der Gartenarbeit oder Ihren Hobbys? Sie tragen regelmäßig mehr als 5-7 kg, z. B. beim Einkaufen? Wenn eine oder mehrere Situationen auf Sie zutreffen, unterstützt eine angepasste Stomacare-Bandage Ihre Bauchdecke und hilft so, einem Bruch (parastomale Hernie) vorzubeugen bzw. bei einem bereits vorhandenen Bruch zusätzlichen Halt zu geben.



Bei den Stomacare-Bandagen handelt es sich um erstattungsfähige Hilfsmittel im Sinne der gesetzlichen Krankenversicherung, welche durch den Arzt verordnet werden. Die Zuzahlung beträgt üblicherweise 10 Prozent, höchstens jedoch 10 Euro.<sup>1)</sup>



### Verordnungsbeispiel<sup>2)</sup>

**Hilfsmittel:** Stomacare-Bandage (Basko)

**HMV Pos.-Nr.:** 05.11.03.2008

- Indikationsbeispiele:**
- Bauchdeckenschwäche (auch nach Stomarückverlegung)
  - Hernie im Narben- und Stomabereich
  - Prolaps
  - Enterostomie
    - Ileostomie
    - Kolostomie
  - Urostomie
    - Ileum-/Kolon-Conduit
    - Ureterocutaneostoma



## Stomacare-Bandagen-Modelle

Es stehen unterschiedliche Bandagen-Modelle und Material-Ausführungen zur Verfügung. Welches Modell für Sie persönlich geeignet ist, entscheiden Sie gemeinsam mit dem therapeutischen Fachpersonal.

**EasyOpener / EasyOpener Plus**



Für mehr Komfort beim Beutelwechsel

**EasyCut Plus**



Öffnungsdurchmesser, -form und -position individuell bestimmbar

**Standard / Standard Plus**



Optimale Versorgung insbesondere für adipöse Stomaträger

**HydroActive**



Für mehr Schutz und Sicherheit im Wasser

## Stomacare-Bandagen-Zubehör

Bei dem Bandagen-Zubehör handelt es sich um freiverkäufliche Produkte. Bei Bedarf kann dies direkt im Sanitätshaus oder über das therapeutische Fachpersonal bestellt werden.

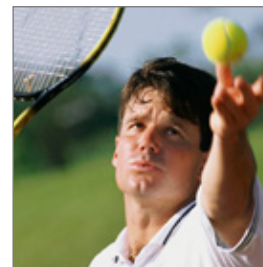
### Stomacare-Protector



Körperlich aktiven Stomaträgern bietet der Protector einen zusätzlichen Schutz vor Druck und Stoß auf das Stoma. Er wird mittels Klettsystem einfach an der Bandage angebracht.



### Stomacare-BellyBag



Die BellyBag (Beuteltasche) gibt dem Stomabeutel sicheren Halt und sorgt für mehr Komfort – insbesondere bei körperlicher Aktivität oder auf längeren Reisen. Sie lässt sich bequem mittels Klettsystem in die Bandage integrieren.



<sup>1)</sup> Gilt nicht für die HydroActive-Bandage.

<sup>2)</sup> Gültig nur bei Abrechnung in Deutschland.