

**Abdominaalband voor S.W.A.S.H. STEADY / GO**

Art. nr. STEADY	Art. nr. GO	Eenheid	Maat	Taille omvang
SC3100-1	SLP3100-1	stuk	1	40 - 46 cm
SC3100-2	SLP3100-2	stuk	2	46 - 55 cm
SC3100-3	SLP3100-3	stuk	3	54 - 63 cm
SC3100-4	SLP3100-4	stuk	4	62 - 72 cm
-	SLP3100-5	stuk	5	71 - 81 cm
-	SLP3100-6	stuk	6	80 - 90 cm

**Dijbeenmanchetten voor S.W.A.S.H. STEADY / GO**

Art. nr. STEADY	Art. nr. GO	Eenheid	Maat	Bovenbeen-omvang
SC3300-1	SLP3300-1	Set (2 stuks)	1	21 - 25 cm
SW3300-2	SW3300-2	Set (2 stuks)	2	25 - 29 cm
SW3300-3	SW3300-3	Set (2 stuks)	3	29 - 33 cm
SW3300-4	SW3300-4	Set (2 stuks)	4	33 - 38 cm
-	SW3300-5	Set (2 stuks)	5	38 - 44 cm
-	SW3300-6	Set (2 stuks)	6	44 - 50 cm

De dijbeenomvang wordt ca. 10 cm boven mid-patella gemeten.

**Laterale stangen voor S.W.A.S.H. STEADY / GO**

Art. nr. 115° Abductie*	Art. nr. 123° Abductie**	Eenheid	Maat	Lengte taille tot knie midden
SC3200-1 <sup>1)</sup>	SC3201-1 <sup>1)</sup>	Set (2 stuks)	1	max. 31 cm
SW3200-1 <sup>2)</sup>	SW3201-1 <sup>2)</sup>	Set (2 stuks)	1	max. 31 cm
SW3200-2	SW3201-2	Set (2 stuks)	2	max. 38 cm
SW3200-3	SW3201-3	Set (2 stuks)	3	max. 44 cm
SW3200-4	SW3201-4	Set (2 stuks)	4	max. 48 cm
SW3200-5	SW3201-5	Set (2 stuks)	5	max. 54 cm
SW3200-6	SW3201-6	Set (2 stuks)	6	max. 60 cm

\* 115° Abductie: voor kinderen en jongeren die een smalle rolstoel of stoel met armleuningen gebruiken.

\*\*123° Abductie: biedt kinderen en jongeren tijdens het zitten een bredere zitbasis.

<sup>1)</sup> Alleen geschikt voor de S.W.A.S.H. STEADY

<sup>2)</sup> Alleen geschikt voor de S.W.A.S.H. GO



**Basko** Healthcare

Pieter Liefinckweg 16 | 1505 HX Zaandam  
 Tel.: +31 (0) 75 - 613 15 13 | Fax: +31 (0) 75 - 612 63 73  
 E-mail: verkoop@basko.com | Internet: www.basko.com

basko.com

8700301 / Stand: 03/2019

**S.W.A.S.H. Steady / GO**

Dynamische heupabductie orthese

voor kinderen 



COMPENSEREN VAN FUNCTIONELE BEPERKINGEN BIJ NEUROLOGISCHE AANDOENINGEN

basko.com

# S.W.A.S.H. Steady / Go

## Dynamische heupabductie orthese

De S.W.A.S.H. dynamische heupabductie orthese wordt samengesteld uit 3 componenten, die onderling gecombineerd en afgestemd kunnen worden op de individuele maten:

- Dijbeen manchetten
- Abdominaalband
- Laterale stangen

**Beoogd gebruik: controleren van stabiliteit bij zitten, de lichaamshouding en het looppatroon.**

### Functionele beperking volgens ICF

Gewrichtsbewegelijkheid Gewrichtsstabiliteit Spierkracht Spiertonus **Bewegingspatroon tijdens lopen**



### Eigenschappen / Kenmerken

- Eenvoudig om- en aanleggen
- Goede tonuscontrole door sterke stangen
- Materiaal: polyethyleen, polyamide, polyurethaan, aluminium en staal
- Kleur: blauw-grijs

### Voordelen bij realisatie van beoogde doelstellingen

- Stabiele zit- en sta basis creëren
- Overwinnen van geschaard looppatroon
- Verbeterd energieverbruik tijdens het lopen
- Verbeterde rompcontrole en beweeglijkheid

### Productfuncties

- Variabele bewegingscontrole van de heupabductie
- Vrije heupflexie en heupextensie
- Parallele uitlijning van de benen tijdens het lopen

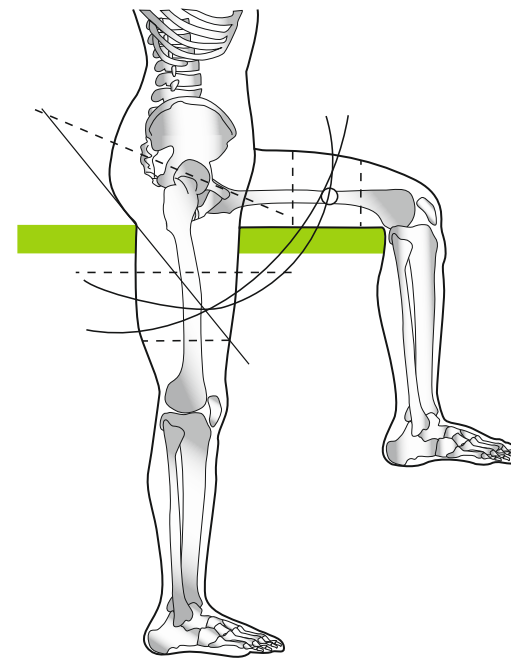
### Indicaties

- Heupdysplasie (ICD10: Q65.8)
- Heupgewricht subluxatie, aangeboren (ICD10: Q65.5)
- Hypotonie (ICD10: P94.2)
- Spastische diplegie (ICD10: G80.1)
- Spastische hemiplegie (ICD10: G80.2)
- Spastische tetraplegie (ICD10: G80.0)

### Contra-indicaties

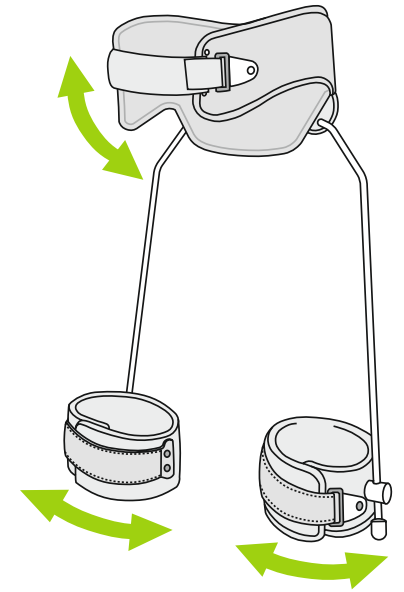
- Heupgewricht luxatie (ICD10: S73.0)
- Heupflexie contractuur > 20° (ICD10: M24.5)

## Hoe functioneert de S.W.A.S.H.



Het bewegingstraject van de S.W.A.S.H. dijbeen manchetten imiteert de anatomische beweging van het dijbeen. Dit wordt bereikt door een combinatie van de hoek van de bekkenband in het sagittale vlak (retro- en anteflexie) en de hoek van de heupstangen in het frontale vlak (ab- en adductie).

Wanneer de S.W.A.S.H. orthese de maximale adductiehoek bereikt, worden de adductoren begrenst. Hierdoor is er meer retroflexie van het bekken, en dus een rechte houding beter mogelijk.



## Richtlijnen voor productkeuze

Onderstaande informatie dient enkel als richtlijn



- Wanneer maximale controle over de romp nodig is om rechtop te kunnen zitten
- Wanneer patiënt voornamelijk niet-ambulant is (GM-FCS IV-V)
- Diameter van de stangen is 6 mm voor maat 1 en 8 mm voor de overige maten.
- Het controleren van een scharend looppatroon



- Wanneer het primaire doel is om een scharend looppatroon onder controle te houden
- Wanneer er beperkte ruimte beschikbaar is tussen de bekkenkam en borstkast
- Wanneer een vlakke profielhoogte anatomisch beter getolereerd wordt door de patiënt
- Diameter van de stangen is bij alle maten 8 mm